

27" 8K HDR Monitor KUM-2720QD



KUM-2720QD は、27 インチ 8K HDR リファレンスマニターで、8K SDI 信号(12G-SDI x4) 8192x4320 の入力に対応しています。8K・4K スタジオ・ハイエンドカラーグレーディング・およびフィルム制作環境において最適な、コストパフォーマンスに優れた製品です。

KUM-2720QD は、10BIT IPS パネルで、1000 Nits の超高輝度、DCI-P3 カバー率最大 98%により広い色域を実現します。また、12G/3G/HD/SD 信号をサポート、HDMI 2.0 インターフェイスを内蔵しています。

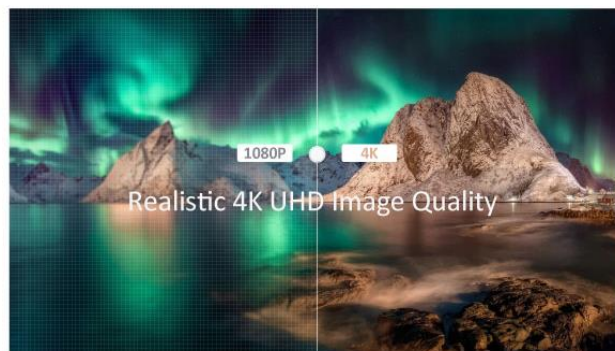
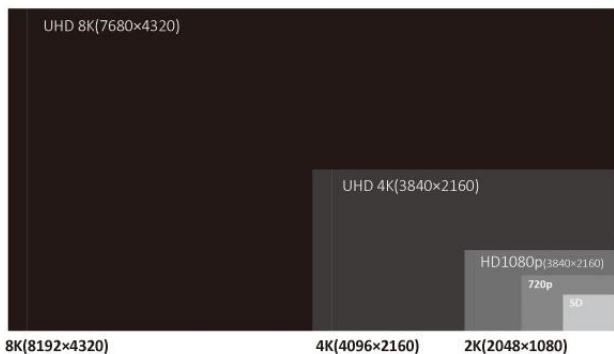
クワッドビューモード(4 分割モニタ)利用時も同様に、異なるウィンドウで同時に 4 つの異なるフォーマット 12G/3G/HD/SD 信号をサポートします。

特徴

- 3840x2160 4K resolution, 10Bit LCD panel
- 1000 Nits high brightness
- Support 8K SDI signal 8192x4320 resolution
- 12 Bit Video Processing, image no delay
- 4x12G-SDI inputs and outputs(6G/3G/HD/SD-SDI auto detect)
- 12G-SDI single link 8K SDI signal supports 8192x4320 60P
- 12G-SDI single link 4K SDI signal supports 4096x2160 60P
- 1x HDMI 2.0 input, 1x SFP Input cage
- 4K/HD signal support Payload ID function
- 4K Mode, Quad-Split Mode, FHD single picture mode
- Quad-View: 4x SDI/HDMI formats mixed inputs with different frequency rate
- 4K/8K signal supports 2 Sample Interleave (2SI) and Square Division(SQD)
- HDR supports PQ(ST2084), HLG(1.0, 1.1, 1.2, 1.3, 1.4, 1.5)
- SDR and HDR comparison
- Ethernet Remote control
- 3D LUT Color calibration with LightSpace & CalMAN
- Support user 3D LUT files import
- Color space: REC709/EBU/DCI-P3 D65/DCI-P3/REC2020/USER1/USER2/Bypass
- Various Gamma selection: Gamma 2.0, 2.2, 2.4, 2.6
- Various cameras' SDR Log curves: SONY S-log1/2/3 (709), ARRI Log-C(709), Canon C-log1/2/3(709) etc
- Various cameras' HDR Log curves: SONY S-log1/2/3 (HLG), S-log1/2/3 (PQ), ARRI Log-C (HLG), Log-C (PQ)
- Waveform, Vectorscope, Black Stretch
- Picture Flip, Focus Assist
- False Color, Zebra
- Scan, Markers
- Blue/Mono Only
- Audio Level Meter
- Dynamic UMD(TSL3.1/4.0)

8K 信号、ネイティブ 4K 解像度

4192p 23.98、24、25、29.97、30、50、59.94、60p を含む 8192 x 4320 8K 信号をサポート。高度な画像処理により、8K HDR モニターは目の現実の世界を再現します。



Motion-Adaptive インターレースから Progressive へ

動きの速い画像の素早い応答を実現し、ぼやけ、ぎざぎざなどの問題を回避し、よりクリアで滑らかな画像、ライブスポーツ、カメラのシェイク、ローリングの字幕など、満足のいくハイエンドの要求の厳しいワークフローを保証します。



3D LUT カラーキャリブレーション

Lightspace および Calman キャリブレーションソフトウェアと互換性のある、Konvision モニターは K10-A プロープ (専門レベル) を適用して正確な色を実現します。

モニターは、CA210、CA310、CS200、CR100、CR250、X-Rite i1 ディスプレイなどのユニバーサル測色計でも使用できます。



Calibration Softwares:

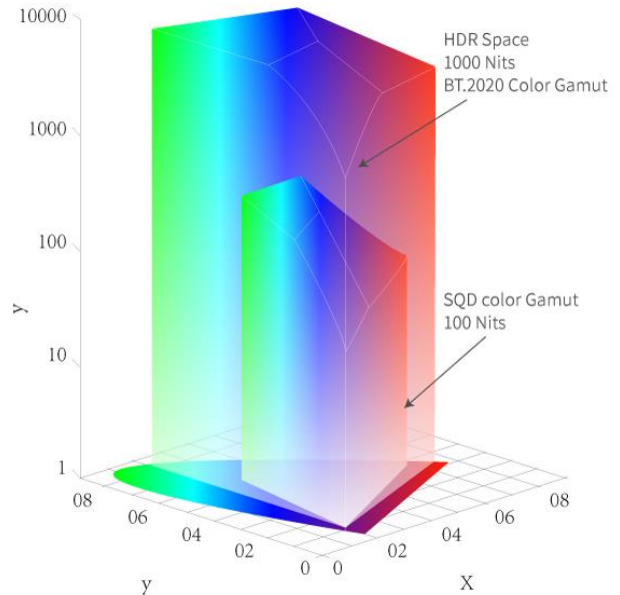
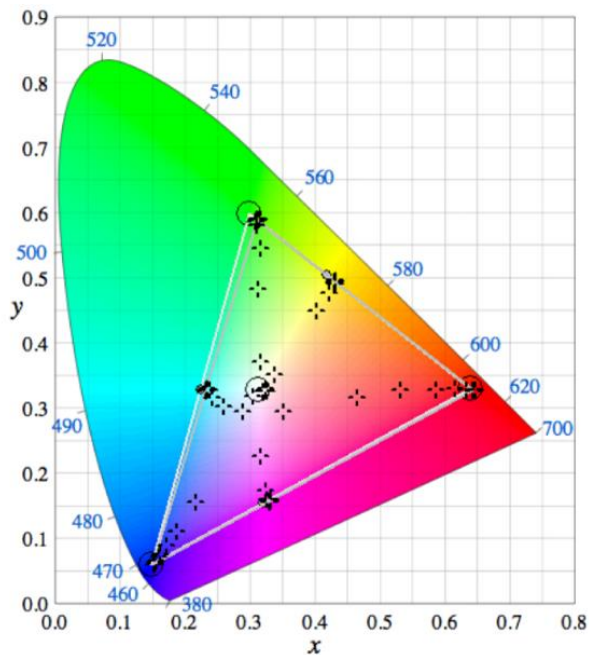


ハイダイナミックレンジ (HDR)

Konvision KUM 4K、8K および KVM-6X シリーズは、HDR ディスプレイをサポートしています。

調整可能な HDR モードには、PQ(ST2084)、Rec 2020 色域の HLG が含まれます。

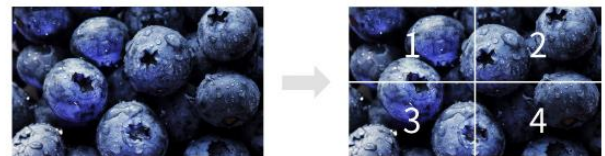
ダイナミックレンジが広い光度を再現し、非常に高いレベルの画質と画像を再現します。



SQD および 2SI 4K 信号



4K 2 サンプルインターリーブ (2SI) : ピクセルベースのセグメンテーション



4K Square Division(SQD) : 象限に基づくセグメンテーション

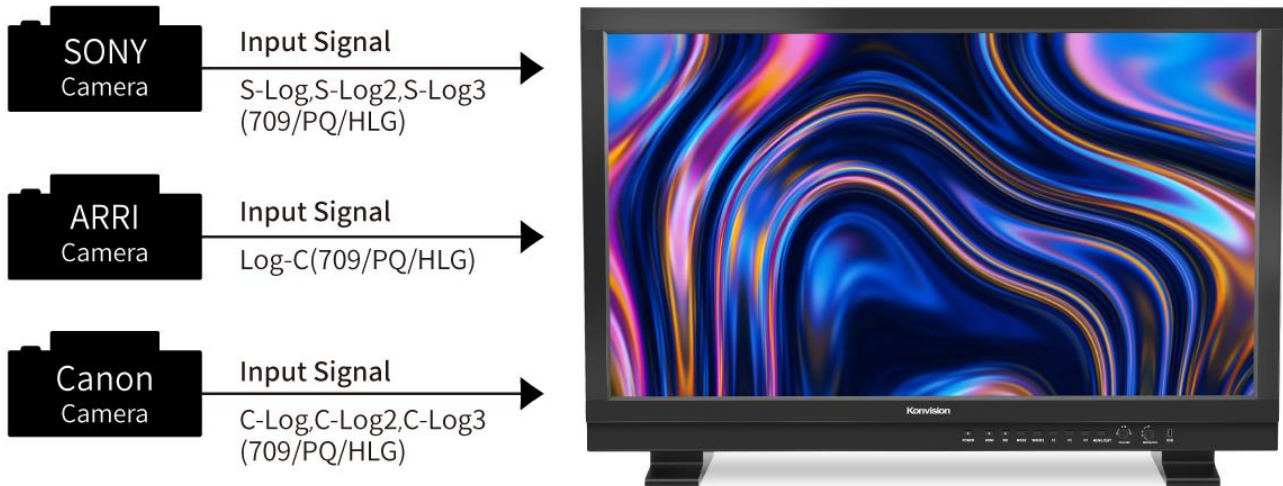
クワッドビューモード

4x 独立 SDI ソースまたは 3x 独立 SDI ソースと 1x HDMI ソースをクワッドビューに入力でき、異なる周波数レートの異なる SDI または HDMI フォーマットの混合入力をサポートします。



EOTF カーブ変換

Konvision KUM 4K、8K および KVM-6X シリーズは、放送業界およびデジタルフィルム規格に適用可能なさまざまな EOTF カーブ変換をサポートしています。カメラシステムとの完璧な組み合わせを実現するための、多数の HDR ログ、SDR ログ、およびガンマ曲線選択のプリセット。



ブラックストレッチ

暗い領域の明るさとコントラスト比を上げると、ブラックストレッチ機能は入力信号のより多くのシャドウの詳細を表示できます。

ブラックストレッチを使用すると、暗い領域のシャドウの詳細を再確認して、情報の欠落を回避できます。



HDR と SDR の比較

Konvision 8K および 4K モニターは、HDR と SDR を並べて比較できます。この機能を使用すると、HDR と SDR の違いを同じ画面で比較できます。これにより、ユーザーは写真の詳細と色をセンスよく見ることができます。



波形(警報)、ベクトル

SDI と HDMI の両方が波形、ベクトルスコープ、ヒストグラムをサポートし、同時に画面に表示されるように管理します。輝度がプリセット値に達するか超えると、露出オーバー領域が赤でマークされます(波形アラーム)。



偽色

画像の露出を確認します。青、シアン、緑、黄、オレンジ、赤の色を順番に表示して、画像の輝度または明るさの値を最も暗いものから最も明るいものに表示し、外部テスト機器を適用せずに適切な露出を実現できます。



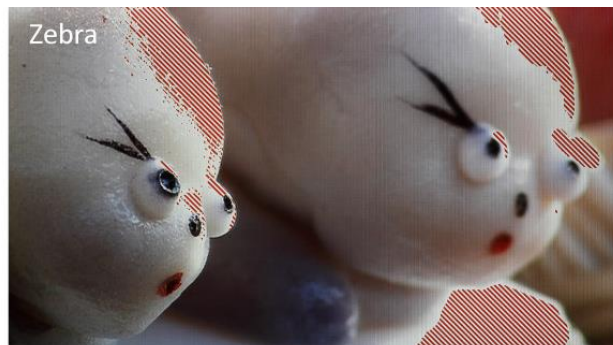
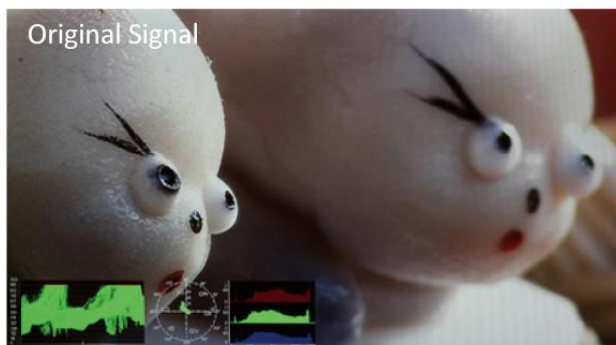
フォーカスアシスト

フォーカスアシストは、カメラオペレーターが可能な限り鮮明な画像を取得するのに役立ちます。それは、画面上の鋭いエッジが現れる場所に赤色でマークされます。



ゼブラ

ゼブラストライプを使用して画像の露出オーバー領域(明るすぎる)を表示し、露出オーバーを回避するためにカメラオペレーターが輝度を制御できるようにします。この機能は適切な露出に非常に効果的です。



仕様

LCD

LCD スクリーン	LCD,98%P3
ディスプレイサイズ	27"
解像度	3840×2160
アスペクト比	16:9
視野角	178°(H) / 178°(V)
色深度	1.07B
バックライト	LED
輝度	1000cd/m ²
コントラスト比	1400:1

入力

4 × BNC	12G-SDI 1/2/3/4 signal inputs (自動検出で、6G/3G/HD/SD-SDI に対応)
1 × SFP	SFP module optical input
1 × HDMI 2.0	HDMI 2.0 Signal

出力

4 × BNC	12G-SDI 1/2/3/4 signal outputs (自動検出で、6G/3G/HD/SD-SDI に対応)
---------	---

対応する SDI フォーマット

SMPTE ST 2081	2160p(60/59.94/50)	
SMPTE ST 2082	2160p(30/29.97/25/24/23.98)	
	4:2:2 YCbCr 10-bit	1080P(60/59.94/50)
	4:4:4 YCbCr/RGB 10-bit	1080i(60/59.94/50)
	4:4:4 YCbCr/RGB 12-bit	1080p(30/29.97/25/24/23.98/ 30sF/29.97sF/25sF/24sF/23.98sF)
SMPTE-425M-A/B		1080i(60/59.94/50)
	4:2:2 YCbCr 12-bit	1080p(30/29.97/25/24/23.98/ 30sF/29.97sF/25sF/24sF/23.98sF)
	4:4:4 YCbCr/RGB 10-bit	720P(60/59.94/50/30/29.97/25/24/23.98)
SMPTE-274M	1080i(60/59.94/50)	
SMPTE-296M	720P(60/59.94/50/30/29.97/25/24/23.98)	
SMPTE-260M	1035i(60/59.94)	
SMPTE-125M	480i(59.94)	
ITU-R BT.656	576i(50)	

音声入出力

SDI Audio In	16 Channels SDI/2 Channels HDMI embedded audio
オーディオメーターディスプレイ	Vertical/Horizontal Audio Level Meter Display
Audio Headset Output	3.5mm Headset Jack
内蔵スピーカー	2.5W×2

その他

動作温度	-10°~ 50°
入力電圧	AC 100-240V 50/60Hz
消費電力	77W
省電力モード	信号入力がない場合は重要でないキーを自動的にオフにする
VESA のインストール	ESA MIS-D(100X100mm)
付属品	電源ケーブル/デスクトップスタンド

DIGIcas

<お問い合わせ>

デジキャス合同会社

飛田 智宏 | Tomohiro Tobita

Email: salesteam@digicas.jp

〒101-0032 東京都千代田区岩本町 2-13-6 ミツボシ第3ビル7F

TEL : 03-5829-8384